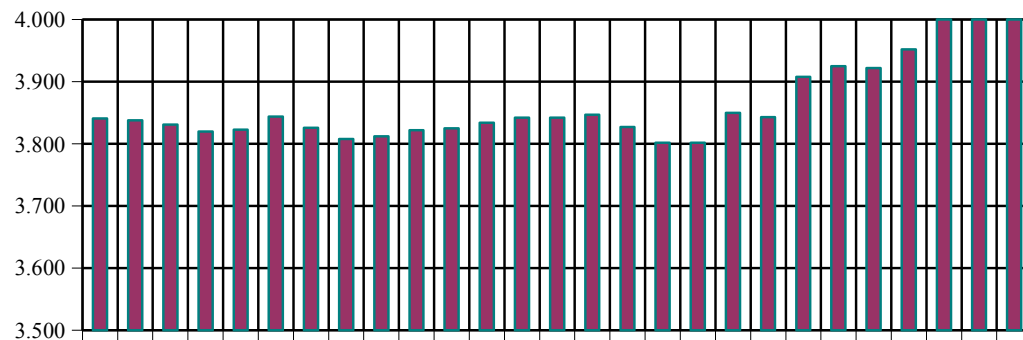


Tav. 1.1 - Popolazione residente per sesso nel Comune di Mondavio al 31 dicembre - Anni 1983-2009

ANNI	Sesso		Totale	Variazione percentuale sull'anno precedente
	Maschi	Femmine		
1983	1903	1938	3.841	
1984	1900	1938	3.838	-0,08
1985	1899	1932	3.831	-0,18
1986	1904	1916	3.820	-0,29
1987	1903	1920	3.823	0,08
1988	1904	1940	3.844	0,55
1989	1900	1926	3.826	-0,47
1990	1889	1919	3.808	-0,47
1991	1879	1933	3.812	0,11
1992	1888	1934	3.822	0,26
1993	1893	1932	3.825	0,08
1994	1.905	1.929	3.834	0,24
1995	1.912	1.930	3.842	0,21
1996	1.914	1.928	3.842	0,00
1997	1.915	1.932	3.847	0,13
1998	1.910	1.917	3.827	-0,52
1999	1.907	1.895	3.802	-0,65
2000	1.913	1.889	3.802	0,00
2001	1.922	1.928	3.850	1,26
2002	1.928	1.915	3.843	-0,18
2003	1.950	1.958	3.908	1,69
2004	1.963	1.962	3.925	0,44
2005	1.950	1.972	3.922	-0,08
2006	1.963	1.989	3.952	0,76
2007	1.991	2.015	4.006	1,37
2008	1.990	2.027	4.017	0,27
2009	1.982	2.029	4.011	-0,15

Popolazione residente nel Comune di Mondavio al 31 dicembre - Anni 1983 - 2009



19 19 19 19 19 19 19 19 19 19 19 19 19 19 19 19 19 20 20 20 20 20 20 20 20 20
83 84 85 86 87 88 89 90 91 92 93 94 95 96 97 98 99 00 01 02 03 04 05 06 07 08 09